

RAPPORT D'ACTIVITÉ 2023



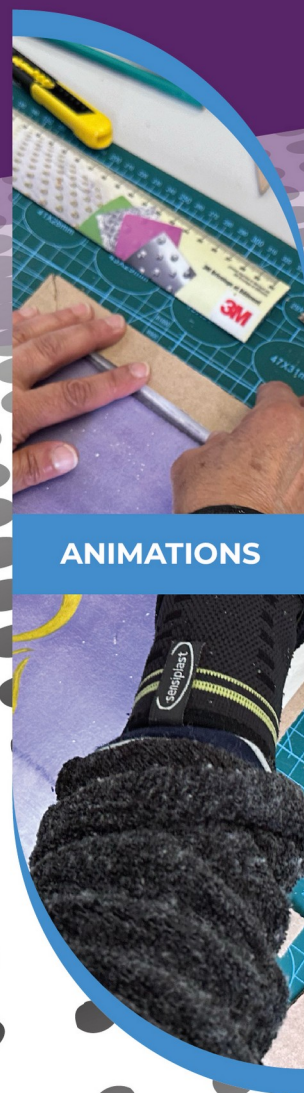
**BÂTIMENT
MULTISERVICES**



**ENVIRONNEMENT
FORESTIER**



MENUISERIE



ANIMATIONS



C.A.F.E.S

Association CAFES

17 rue du Dr Tagnard

38 350 La Mure

04 76 30 94 42

contact@associationcafes.org

www.associationcafes.org

RAPPORT MORAL – Année 2023

Cette année 2023 montre à nouveau le dynamisme de notre association à travers le développement de ces nouvelles activités et sa bonne santé financière.

L'objectif premier de CAFES est d'accompagner les « salariés en transition » vers l'emploi ! Dans ce sens l'année 2023 est une année exceptionnelle : en effet sur les 15 salariés arrivés au terme de leur contrat, 11 ont pu intégrer une formation ou signer un CDD. Soit plus de 70% de sorties dynamiques ! Merci aux encadrants techniques et à la chargée d'accompagnement professionnel qui les ont accompagnés dans leur parcours !

Malgré ce bon résultat, nous sommes toujours confrontés à des incertitudes liées à l'évolution des positionnements des pouvoirs publics : le Département, acteur majeur de l'insertion a enclenché depuis 2021 une modification de son mode financement en fonction du nombre de bénéficiaires du RSA. Il devient essentiel que nous puissions renforcer nos liens avec les services du Département sur le Territoire afin de mieux faire connaître les potentialités de nos chantiers pour les bénéficiaires du RSA afin que les places puissent être pleinement utilisées.

Au niveau de nos animations sociales, l'année 2023 a posé les bases de l'Espace de Vie Sociale (EVS) qui s'inscrit à la fois dans le projet de Maison des Solidarités portée par la ville de La Mure et dans le cadre de la Convention Territoriale Globale signée entre la CAF de l'Isère et la CCMatheysine. L'année 2024 sera l'année des études de terrain pour recenser les attentes de toutes les tranches de la population Matheysine. Ces enquêtes confirment le bienfondé de l'EVS (Espace de Vie Sociale) en partenariat et avec le soutien de la CAF, la Mairie de La Mure, la Communauté de Communes de la Matheysine, le Département.

CAFES est un lieu de convivialité, c'est dans ses gènes ! les salariés permanents sont au « top niveau » pour imaginer et mettre en place le fruit de leur cogitation que ce soit en termes d'animation, d'infographie, d'informatique, d'accompagnement....

En 2023, Jean Pierre, « l'ancêtre » des encadrants technique, a fait valoir ses droits à la retraite après plus de 25 années passées à conduire avec passion nos chantiers d'insertion. En 2024 !..... il est toujours présent dans les moments festifs ou pour donner la main comme bénévole !!!

CAFES est plus que jamais un lieu incontournable pour la Matheysine ! Alors merci aux bénévoles, aux usagers, aux partenaires, aux associations, à la Mairie de La Mure qui met à disposition les locaux administratifs, aux services de l'Etat, au Département et à la Région pour leur soutien, merci à la CAF, à la Communauté de Communes.

Merci aussi aux bénévoles et usagers qui contribuent à la vie à CAFES

Merci aux entreprises matheysines qui accueillent des salariés en transition pour leur permettre une immersion dans leur structure

et merci à vous, les membres du CA et les salariés qu'ils soient permanents ou en transition !

Le président : Jacques ANDRE

SITUATION FINANCIERE

La situation de l'association reste saine cette année encore, avec un résultat net excédentaire (30458€). Cet excédent permet de consolider son niveau de fond propre et un fond de roulement adapté aux besoins de l'association, notamment dans le cadre des investissements à prévoir pour le renouvellement de son parc de véhicules et de matériels pour les ACI dans un contexte où les aides à l'investissement, notamment du Fonds de Développement de l'Insertion, ont fortement chuté.

	2021	2022	2023
Produits	618020	770697	894876
Charges	576660	710219	864418
Résultat	41360	60478	30458

<i>Evolution des Fonds Propres</i>				
2019	2020	2021	2022	2023
164487	206712	261283	319405	345162

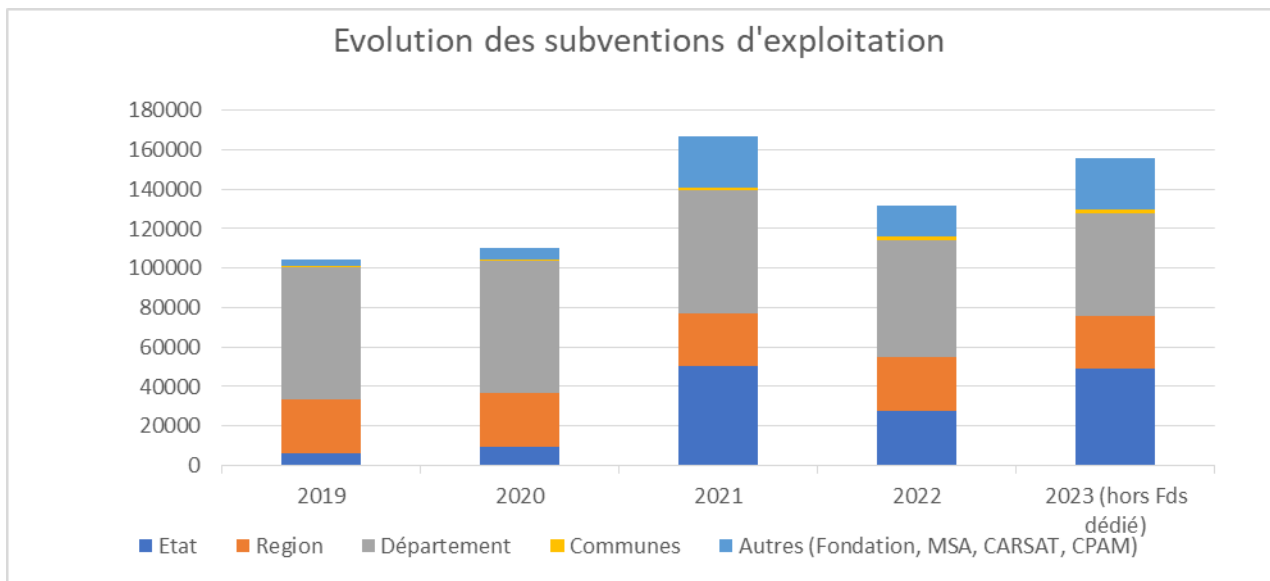
Le volume budgétaire est en forte progression en 2023, en hausse de 20% par rapport à 2022. Cette augmentation est à la fois liée au développement des chantiers d'insertion avec une augmentation du nombre de salariés en transition professionnelle accompagnés, mais aussi en lien avec le développement de nos activités d'animations sociales. Ces activités représentent environ 15% du volume budgétaire de l'association, avec un budget d'environ 130 KE en 2023.

Résultat analytique	Produits	Charges	Résultat
Activités Insertion	755102	733325	21777
Animations sociales	139775	131094	8681
Total	894877	864419	30458

<i>Répartition par pôle d'activités dans le total des charges et produits</i>		
	Produits	Charges
Activités ACI	84%	85%
Animations sociales	16%	15%

Des subventions d'exploitation en progression

Après une baisse d'environ 20KE des subventions d'exploitation en 2022, l'année 2023 retrouve une certaine croissance avec le développement de nouveaux appels à projets en lien avec l'Etat mais aussi la Fondation Orange et la MSA sur ces actions d'éducation aux médias et au numérique. Les subventions se répartissent entre les missions d'insertion et les actions portées dans le cadre des animations sociales dont les projets et les financements dédiés ont fortement augmenté pour atteindre près de 100KE en 2023.



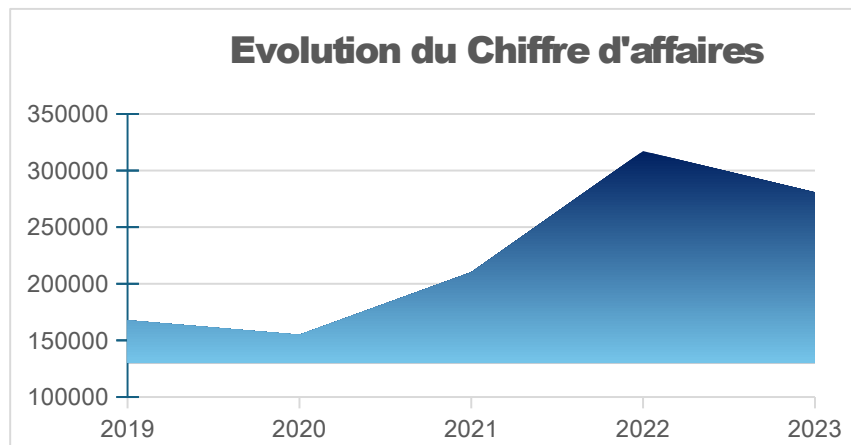
A noter également qu'en 2023, nous avons été retenu dans le cadre des Appels à Projets « Lutte contre la pauvreté » et de l'expérimentation de la phase 2 de SEVE Emploi. Ces financements en lien avec l'insertion permettent de balancer partiellement la baisse (20% en 3 ans) des subventions du Département (-15 KE) du fait du changement du mode de calcul pour le soutien au BRSA sur les ACI.

Au niveau de l'Espace Numérique, nous avons bénéficié du renouvellement pour trois années supplémentaires du financement d'un poste de Conseiller Numérique avec cependant une baisse progressive de ce soutien.

Les aides aux postes ont augmenté en lien avec le développement de l'activité Menuiserie avec désormais 6 postes salariés en insertion et le développement d'une nouvelle équipe 'espaces verts' . Dans le cadre de l'aide au poste, le Département vient cofinancer le soutien aux personnes bénéficiaires du RSA. Les aides aux postes représentent 33% des recettes de l'association en 2023 et couvre 51% des charges de personnel de l'association.

Un chiffre d'affaires essentiel à l'équilibre économique de l'association

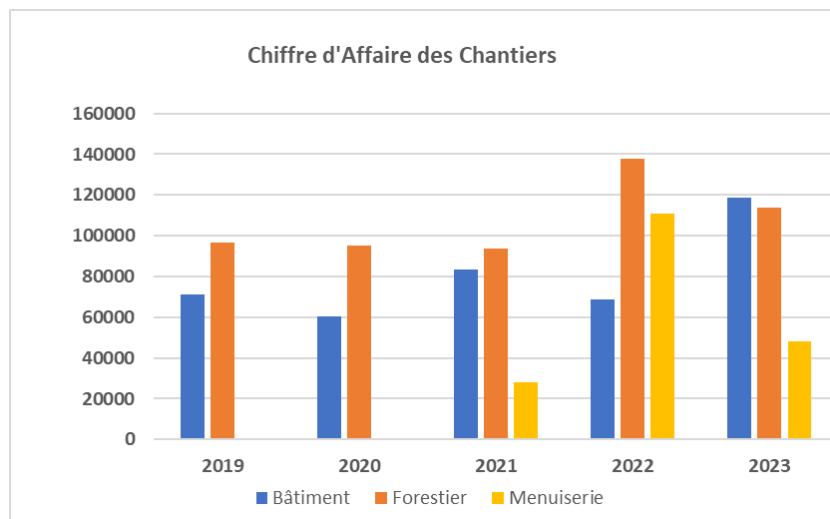
Le chiffre d'affaires représente 31% des produits de l'association, en baisse de 11% par rapport à 2022, mais en forte progression sur les 4 dernières années en lien avec le développement de nos activités de production.



La baisse du chiffre d'affaires en 2023 est liée d'une part à une diminution des recettes de l'atelier menuiserie et du chantier forestier. Par contre le chantier Bâtiment a très fortement augmenté ses recettes en 2023 ; cette augmentation a permis d'atténuer la baisse des recettes sur les autres activités.

Au niveau de la menuiserie, l'activité 'aménagement de yourte' a connu une diminution de la demande avec seulement deux aménagements réalisés. Cette situation devrait s'améliorer en 2024 puisque nous avons eu plusieurs demandes de devis fin 2023, et prévoyons entre 3 et 5 chantiers de ce type en 2024. D'autre part, nous avons redéployer une partie de notre activité menuiserie vers la production de composteurs de petits et grosses capacités (300, 700 et 1000 litres) en lien avec les demandes des collectivités pour pouvoir appliquer la loi sur le tri des biodéchets. Cette réorientation devrait nous permettre en 2024 d'avoir un plus fort positionnement sur ce type de production et être en capacité à répondre à des appels d'offres des collectivités locales.

Concernant la baisse des recettes du chantier Forestier, elle est liée à l'arrêt maladie d'un encadrant technique absent sur le dernier trimestre. Le chantier n'a pu alors fonctionner qu'avec une équipe conduisant à un report de certains chantiers et une baisse du chiffre d'affaires.



Le développement du chiffre d'affaires reste largement lié aux commandes publiques principalement des communes et intercommunalités du territoire. Ainsi, le soutien des collectivités reste indispensable pour le maintien des activités de CAFES. En tant que structure IAE, CAFES doit assurer son rôle de soutien aux plus fragiles : les collectivités locales par leur commande publique contribuent quant à elles au maintien de l'activité de CAFES et à l'embauche d'emplois locaux et solidaires.

Les marchés réservés sont également un des leviers permettant de passer commande pour une collectivité tout en contribuant au soutien des chantiers d'insertion. Néanmoins pour notre association, le chiffre d'affaires relatives aux clauses sociales et d'insertion reste modeste et représente 15% du CA en 2023.

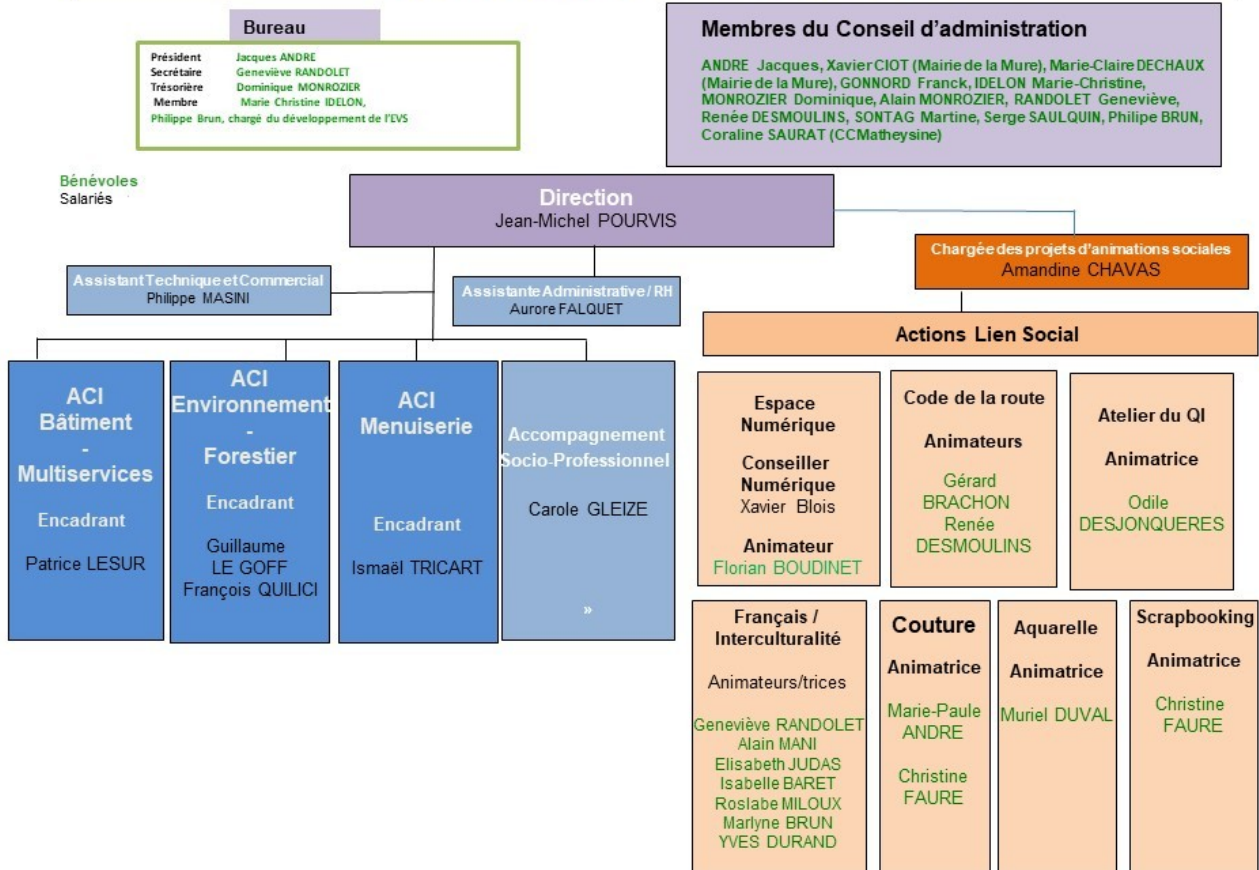
CAFES, acteur de l'Economie Sociale et Solidaire

Depuis 1992, l'association CAFES, installée à La Mure rayonne par son action sur le territoire de la Matheysine, mais aussi ponctuellement sur le Trièves, l'Oisans et le Sud Grenoblois.

Les missions de CAFES s'organisent autour de trois grandes missions :

- Favoriser l'accès au marché du travail en déployant ses activités de Chantier d'Insertion
- Contribuer à la vie sociale de la Matheysine par ses activités
- Etre un acteur de développement territorial en proposant des services d'utilité publique

Organigramme de C.A.F.E.S 2024



Bilan des activités 2023

Les Ateliers Partage et Savoirs : favoriser le lien social sur le territoire

320 bénéficiaires en 2023. C'est une forte augmentation par rapport aux années précédentes (155 bénéficiaires en 2022) en lien avec le développement des activités en itinérance. Une majorité des personnes a plus de 60 ans, en lien notamment avec les activités informatiques dédiées aux séniors. Pour les cours de français, la majorité des personnes ont moins de 40 ans. Les femmes représentent près de 70% des usagers des activités de lien social.

Participants / Ateliers	<i>Animations hebdomadaires</i>	<i>Animations en itinérance</i>
Couture	22	
Scrapbooking	6	18
Français	50	5
Numérique	60	65
Art du Tchi	13	
Aquarelle	8	
Sécurité Routière	6	68
<i>Total</i>	<i>165</i>	<i>156</i>

La part des jeunes (moins de 26 ans) augmente, en lien avec des projets de mobilité et numérique, notamment dans le cadre du partenariat avec l'IME de La Mure, mais aussi le développement d'une action numérique et éducation au média avec le lycée de la Matheysine.

De par son implantation sur La Mure, CAFES assure un rôle central pour les activités de lien social sur la commune, avec près de 60% de ses usagers hebdomadaires qui viennent de la commune. Mais les activités de lien social attirent également des personnes venues d'autres communes de la Matheysine et des communes proches du Trièves . On notera également que la création d'activités itinérantes, notamment au niveau de l'informatique et de la mobilité 'senior' contribue à élargir le périmètre d'action de CAFES.

Atelier Informatique

Mission : Réduire la fracture numérique pour permettre à chacun de s'approprier l'utilisation des différents outils (ordinateur, tablette, smartphone) dans ses démarches administratives et sa vie quotidienne.

Organisation : Session d'animation collective et formation individuelle. Un Conseiller Numérique France Services (1 ETP)

Matériel : Ordinateurs fixes et portables, tablettes numériques, imprimante laser et scanner, imprimante de fabrication d'objets en 3D, découpeuse vinyle pour la conception assistée.

Localisation : La Mure du Lundi au Jeudi au sein de l'Espace Numérique dans les locaux de CAFES Ateliers délocalisés à Saint Jean de Vaulx, La Motte d'Aveillans et Saint Jean d'Hérans.

En 2023, CAFES a voulu renouer le tout public que l'on accueille vers un emploi grâce à des ateliers formateurs dans le numérique mais aussi par de l'événementiel auxquelles les entreprises ont été directement acteurs. Les sessions s'inscrivent dans une démarche de convivialité et lien social pour permettre aux apprenants de prendre confiance en soi et devenir autonome dans leurs pratiques.

Séances en itinérance	
Atelier informatique Senior (CARSA T) Saint Jean d'Hérans	15
Atelier médiation réseaux sociaux Mission Locale	1
Atelier graveur bois FPT La Motte d'A / Foyer St Jean de Vaulx	2
Education média Lycée de La Matheysine	4
TOTAL	22
Séances en intérieur	
Atelier informatique Senior (CARSA T)	45
Atelier FabLab (AFIPH)	30
Atelier jeux vidéo (Par Florian)	6
Atelier salariés CAFES	5
Séances Raspberry (Avec lycée de La Matheysine)	6
Séance CV Vidéo (Fondation Orange)	8
Informatique action Boost Em ploi	3
TOTAL	103
Total séances en 2023	125

Tu as entre 16 et 25 ans? Viens créer ton **CV reportage en VIDÉO**

1. Écriture
2. Enregistrement audio
3. Tournage vidéo
4. Montage
5. Visionnage

Atelier en **8 séances de 2h**
 .Les jeudis et vendredis
 .du 05/10 au 27/10
 .de 10h à 12h

Renseignements :
04 76 30 94 42
 animation@associationcafes.org

Fondation orange C.A.F.E.S

Atelier Français

Mission :

Faciliter l'accès aux bases de la langue française et favoriser l'intégration sociale et citoyenne

Les modules

'Communication écrite et orale'

Approche de la langue et de la culture française,
alphabétisation (1 atelier le lundi matin et 1 atelier le
mardi après-midi)

Approfondissement de l'apprentissage

(1 atelier le lundi après-midi et un atelier le mardi
après-midi)

Remise à niveau Français et Mathématique

mardi soir (pour ceux qui ont une activité en journée)

6 bénévoles

45 bénéficiaires

400 heures de cours dispensés

1 partenariat avec l'IRIS,
*centre de lutte contre
l'illettrisme à Grenoble*



Pays d'origine des bénéficiaires de l'action : Taiwan,
Ukraine, Albanie, Algérie, Brésil, Nigéria, Angola,
Guinée, Kosovo, Maroc, Turquie, RD Congo,...

Les bénévoles :

Alain MANI,
Maryline BRUN,
Geneviève RANDOLET,
Isabelle BARET,
Rosalbe MILOUX,
Elisabeth JUDAS,
Yves DURAND

Perspectives 2024

Accompagner un nouveau groupe de personnes vers le diplôme du DELF
Développer une offre de service 'Ecrivain Public'

Atelier Mobilité

Missions

Accompagner les personnes dans leur apprentissage du code de la route
Offrir une remise à niveau des connaissances pour un public sénior
Favoriser la découverte d'autres modes de mobilité (covoiturage, mobilité multimodale)

4 bénévoles
25 bénéficiaires
150h de cours dispensés

Les actions 'Mobilité'

Atelier du mercredi : Complément à l'apprentissage en vue du passage de l'examen.

Mobilité séniors' pour les personnes ayant déjà leur permis et qui souhaitent pouvoir revisiter leur savoir, et renforcer leurs connaissances.

Mobilité allocataires RSA, action de « bilan compétences permis » pour aborder toutes les difficultés liées à la mobilité.



**Code de la route
Spécial séniors**
Gratuit!

Vos avantages

- Réactualiser ses connaissances du code de la Route, nouvelle réglementation, panneaux..
- Possibilité d'avoir une séance de conduite gratuite avec un moniteur auto école

**Vos dates
Votre lieu**

- 2 séances
9 et 16
mai 2023
de 9h30 à 11h30
- 1 lieu
Les locaux de CAFES
17 av. du Dr. TAGNARD
La Mure

Infos et réservation


C.A.F.E.S
Association CAFES
04 76 30 94 42
associationcafes.org

Les bénévoles :
Gérard BRACHON,
Renée DESMOULINS,
Alain MANI

Perspectives 2024

Maintien d'un projet adapté au public IME et ESAT

Relancer le projet Autonomie à destination des séniors en Matheysine et Trièves

Atelier Couture

Missions

Favoriser l'échange de savoirs, développer des compétences et l'acquisition de pratiques, des petites solutions pour réparer, permettant de valoriser le savoir que l'on porte en soi sans forcément le voir... Moyens disponibles : machines à coudre, fer à repasser, sacs de tissus.

Atelier Couture

Jeudi après-midi

Acquérir des techniques de base

Acheter les tissus, Réaliser soi-même ses vêtements permet de réaliser quelques économies et aussi de mettre en avant des compétences transférables dans le domaine professionnel.

Valorisation de soi par le transfert de compétences et de savoir en sein d'un groupe

Prendre confiance en soi au sein d'un groupe de personnes.

Réaliser des travaux simples, pose de fermetures éclair, boutonsnières,...

Bénévoles :

Marie-Paule ANDRE,
Christine FAURE

2 bénévoles

14 bénéficiaires

1 fois / semaine



Perspectives 2024

Accueillir de nouveaux bénévoles sur l'atelier

ATELIER Initiation Qi Gong

Missions

Se voir soi-même, au milieu des autres. Acquérir des techniques de gestion du stress utiles pour l'insertion professionnelle.

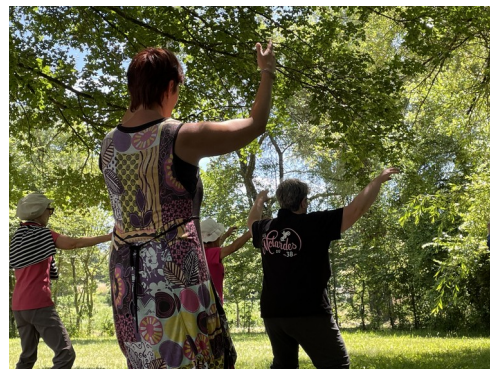
Atelier Initiation

lundi et jeudi

Les participants peuvent par la pratique régulière avoir avec des outils permettant de mieux gérer un entretien d'embauche, un test pour une formation, une situation stressante au travail.

Se voir exister, prendre le temps de se centrer sur soi, au sein d'un groupe. Se montrer aussi autrement dans un espace bienveillant.

Une pratique chinoise et une science de la respiration, fondée sur la connaissance et la maîtrise de l'énergie vitale, et associant mouvements lents, exercices respiratoires et de concentration ; au sol et ou debout. les cours de CAFES en Qi Gong permettent d'accompagner certaines personnes dans la gestion de leur stress, amènent la détente, le lâcher prise, la centration.



Bénévole :
Odile DESJONQUERES

Perspectives 2023

Continuer à s'initier dans un environnement intérieur et extérieur

ATELIER Cartonnage / Scrapbooking

Le scrapbooking, c'est l'art du pliage pour faire des formes en 3D en papier ou en carton mais aussi des cartes et des décors en 2D, de la confection de boîtes, sachets, origami...

Bénévole :
Christine FAURE



L'atelier qui cartonne!

Atelier Aquarelle

Missions :

Proposer aux participants d'apprendre les bases de la peinture à l'aquarelle. Notre bénévole vous aide dans votre apprentissage, dans la découverte du matériel nécessaire dans la joie et la bonne humeur.

Atelier Initiation

lundi et jeudi

Ouvert aux débutants comme aux confirmés.

Bénévole :

Muriel DUVAL



CAFES, un lieu partagé avec d'autres partenaires

Tout au long de l'année 2023, CAFES a mis ses locaux à disposition pour :

Les réunions d'équipe du **CLIPS** (association de lutte contre l'isolement et prévention du suicide)

Ludothèque « Jeux Rigole » qui assure des soirées jeux 2 vendredis soir par mois

Radio Dragon avec qui nous avons élaboré une émission en direct de nos locaux

LA FOURMI avec qui nous partageons les locaux.

Nos animations «Flash» une diversité des partenaires pour une ouverture sur le territoire

L'année 2023 a été également une année de nouveaux partenariats qui a permis de développer des actions ponctuelles afin de mobiliser des nouveaux bénévoles sur des temps plus courts et nous adresser à de nouveaux publics également. La diversité des propositions et des partenariats a permis à l'association d'accueillir des publics très mixtes. Des familles avec enfants par l'animation de cueillette de plantes sauvages, aux seniors par des interventions en prévention sur internet. 35 personnes ont participé aux ateliers ponctuels en dehors des activités régulières.

Animations « Flash »	Participants
Cueillette & Cuisine de plantes sauvage	10
Fabrication de produits ménagers naturels	4
Création de savon	14
Prévention des risques sur internet	7
Total	35

Atelier de... Création de produits ménagers **naturels**
Vendredi 24 novembre
de 14h à 16h
Dans les locaux de CAFES
17, avenue du Dr. TAGNARD
à La Mure

CONTACT association.cafes@associationcafes.org
Inscription jusqu'au 17 nov. max. 8 pers. / Atelier gratuit
04 76 30 94 42

Création de savon solide

En partenariat avec **Atelier inclusif**
Lundi 15 mai 9h30 - 11h30
Supports visuels adaptés aux personnes non francophones et éloignées de la lecture

Inscription 3€

Matériels fournis
Accès à l'atelier gratuit

Dans les locaux de CAFES
17, avenue du Dr. Tagnard
La Mure

Inscription et renseignement au
04 76 30 94 42 C.A.F.E.S.

Site web : associationcafes.org

Cueillette de plantes sauvages & comestibles

Gratuit

Mercredi 27 septembre de 9h00 à 14h00

Balade découverte des plantes sauvages comestibles au départ de CAFES

Apprenez à identifier les plantes, à les nommer, à connaître leur mode de vie et leurs propriétés, mais aussi à les cuisiner

Repas offert par CAFES et agrémenté avec la cueillette du jour.

17, avenue du Docteur Tagnard
38350 La Mure
C.A.F.E.S 04 76 30 94 42
association.cafes@associationcafes.org
associationcafes.org

Présente C.A.F.E.S.

SYLVE & FRUIT
PEPIÈRE FRUITIÈRE D'ASTITURE

Atelier gratuit

Échanges autour des arbres fruitiers à racines nues

Vendredi 15 mars de 15h à 17h

Animation théorique

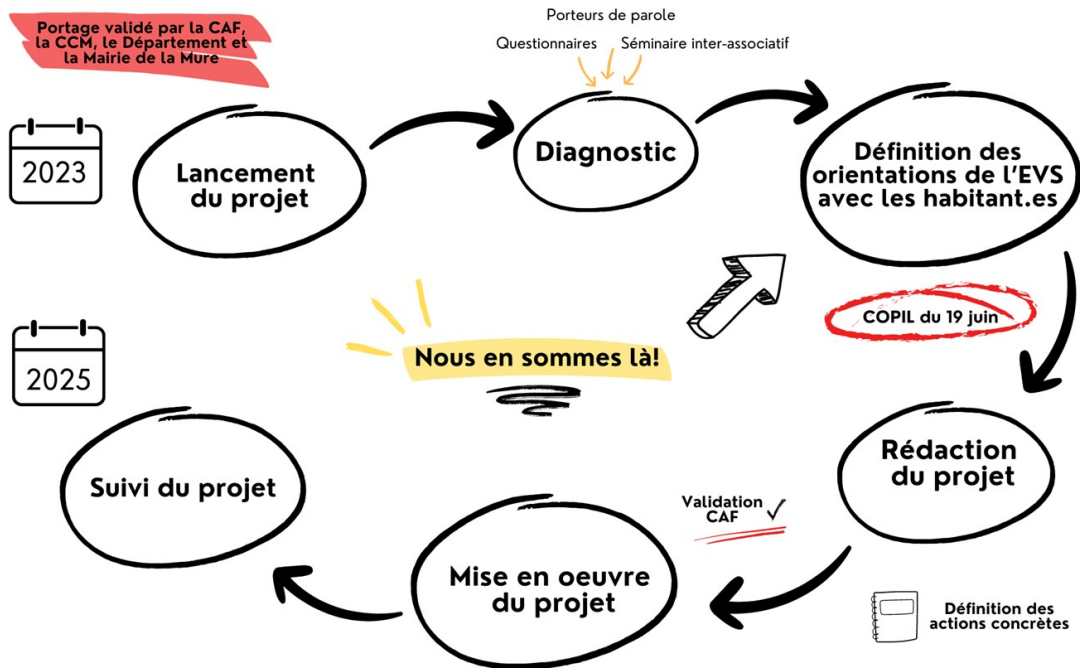
- Un arbre à racines nues, qu'est-ce que c'est?
- Comment bien préparer et réaliser votre plantation?
- Quel entretien pour les premières années de l'arbre?

Animation pratique

Démonstration de la plantation d'un arbre (à proximité des locaux de CAFES)

Sur inscription et renseignements au CAFES
04 76 30 94 42
animation@associationcafes.org
www.associationcafes.org

Démarche Espace de Vie sociale



Les Chantiers d'Insertion à CAFES

Les ACI répondent à la politique nationale de lutte contre le chômage et l'exclusion, et permettent à des personnes exclues du marché de l'emploi de conclure un contrat de travail, d'exercer une activité professionnelle rémunérée tout en bénéficiant d'accompagnement professionnel renforcé.

L'entrée dans un chantier d'insertion doit contribuer au traitement des problématiques sociales faisant obstacle à une insertion professionnelle, pour retrouver un emploi stable sur le marché « ordinaire » du travail.

En 2023, l'association CAFES a activé trois chantiers d'insertion professionnelle :

- Le chantier Bâtiment permet de répondre à des besoins de travaux de second œuvre en extérieur et en intérieur : peinture, carrelage, pose de cloisons, crépissage, réfection de murs, etc.
- Le chantier Environnement-Forestier s'inscrit dans une demande environnementale d'entretien des cours d'eau et de milieux naturels. L'équipe intervient sur le milieu forestier, l'entretien d'espaces verts ou encore la restauration des chemins de randonnée.
- L'atelier Menuiserie produit d'une part des objets à partir du recyclage de bois de palettes, et d'autre part, l'atelier a également conçu un prototype d'aménagement intérieur pour yourte, en lien avec l'entreprise Yourte Alpine. En 2023, deux projets d'aménagement intérieur de yourte ont été réalisés. Nous avons par ailleurs développé une offre de composteurs afin de répondre aux besoins des collectivités en lien avec la gestion des déchets verts.

Nos maîtres d'ouvrage sont principalement constitués des collectivités locales en Matheysine mais aussi dans le Trièves et sur l'agglomération grenobloise. Les équipes de CAFES interviennent ponctuellement avec des entreprises et des particuliers qui souhaitent favoriser des emplois solidaires et locaux. La mise en place de l'atelier menuiserie modifie cependant notre modèle de clientèle et de commercialisation : ces de produits étant principalement dédiés à une clientèle de particuliers.

Le développement des chantiers s'inscrit dans une volonté du Conseil d'Administration de permettre à davantage de personnes d'accéder à un emploi sur nos chantiers d'insertion, mais aussi de pouvoir renforcer le chiffre d'affaires généré par les chantiers.

En effet, la croissance du chiffre d'affaires des chantiers est un élément essentiel de stabilité financière de notre association, dans un contexte de contraction des subventions publiques.

L'accompagnement des publics en insertion a continué à croître en 2023, avec 23116 heures en insertion (22746 en 2022), soit 12,7 ETP. Nos ACI ont ainsi accompagné 35 salariés en transition professionnelle. Parmi ceux-ci, 15 salariés étaient sortis à fin décembre dont 11 sorties dynamiques (73,33%)

	Chantier Bâtiment	Chantier Environnement- Forestier	Atelier Menuiserie
Nombre d'emploi en Equivalent Temps Plein	3,90 en 2023	5,32 en 2023	3,49 en 2023
	4,55 en 2022	4,92 en 2022	3,03 en 2022
	4,92 en 2021	3,85 en 2021	1,25 en 2021
Nb d'heures insertion réalisées	7095 en 2023	9675 en 2023	6346 en 2023
	8276 en 2022	8962 en 2022	5508 en 2022
	8959 h en 2021	7013 h en 2021	2270 h en 2021
Nbre de personnes en contrat dans	10 hommes	13 hommes	8 hommes
		3 femmes	1 femme
Durée moyenne des contrats des personnes sorties	9 mois (6 mois en 2022)	16 mois (7 mois en 2022)	11 mois (8 mois en 2022)

En 2023, les bénéficiaires du RSA représentent environ 30% des effectifs des chantiers d'insertion. Nous constatons une baisse importante depuis 2020 alors que le nombre de BRSA ne baisse pas significativement en Matheysine. Le travail avec les partenaires 'prescripteurs' : assistantes sociales, Pole Emploi, Mission Locale, CAP Emploi...ainsi qu'une communication sur les réseaux

sociaux a permis de mieux faire connaître les postes à pouvoir et l'accompagnement socioprofessionnel proposé par notre association.

Intégration des Bénéficiaires RSA dans les Chantiers CAFES			
année	2021	2022	2023
Bénéficiaires RSA	14	10	11
Heures travaillées	9620	7654	7307
ETP	5,3	4,2	4,0
% BRSA / Total RH ACI	52%	33%	31%

Les salariés accueillis dans les chantiers restent en majorité dans la tranche 26-50 ans. Cependant les moins de 26 ans et plus de 50 ans représentent près de 50% des effectifs en 2023. Pour les plus de 50 ans, la durée du contrat s'allonge du fait d'un nombre plus important de freins à une sortie positive.

Parmi les problématiques rencontrées, la question du niveau de formation et de l'accès à de nouvelles compétences est essentielle.

L'accompagnement socioprofessionnel vise ainsi à permettre aux salariés en insertion de découvrir des nouveaux domaines professionnels, à travers des immersions en entreprise et à participer à des formations pour acquérir des compétences complémentaires.

Les actions 'Remobilisation et Emploi' de CAFES

Dans le cadre du PDIE (Programme Départemental d'insertion vers l'emploi), nous avons proposé des ateliers de remobilisation sociale et d'accompagnement vers l'emploi. Ces animations sont ouvertes aux personnes bénéficiant des minimas sociaux et/ou en recherche d'emploi. 14 personnes ont été accompagnées sur les deux actions.

Deux'mains en mouvement

Ces 5 journées d'ateliers permettent aux participant.es une remobilisation sociale et corporelle à travers différentes animations collectives autour de l'art, du bien-être et de la nature.



Boost'emploi

Les ateliers permettent de proposer un parcours d'accompagnement au retour à l'emploi. Ils sont composés de temps collectifs et individuels avec des animations autour des compétences des participant.es, des outils à la recherche d'emploi, des ateliers numériques et des rencontres avec des employeurs.



Journée 'Portes Ouvertes' Menuiserie

Notre atelier menuiserie a ouvert ses portes à une quinzaine de partenaires et entreprises du secteur du bois. L'objectif de cette journée était à la fois de présenter notre outil de production, mais aussi de mettre en avant le savoir-faire des salariées en transition.



Vous souhaitez travailler
avec nos équipes des
chantiers d'insertion?

Rencontrons-nous!



C.A.F.E.S

04 76 30 94 42

contact@associationcafes.org

17, avenue du dr. Tagnard
38350 La Mure

associationcafes.org



«association cafes»

